

DAS LICHTDURCHFLUTETE. FÜR EINE HELLE WOHNATMOSPHÄRE.



DAS LICHTDURCHFLUTETE. Riesige Fensterfronten geben dem lichtdurchfluteten Einfamilienhaus den passenden Namen. Dank dem uneingeschränkten Lichteinfluss wird auch die Galerie im Obergeschoss zum hellen und behaglichen Wohnraum. Das Pultdach ist bepflanzt oder mit Metallabdeckung erhältlich.

Basisconcept Angaben

Fläche: 182.4 m²
Zimmer: 5 ½
Bauweise: Massiv
Optionen: Ja

Basisausbau

Kellergeschoss

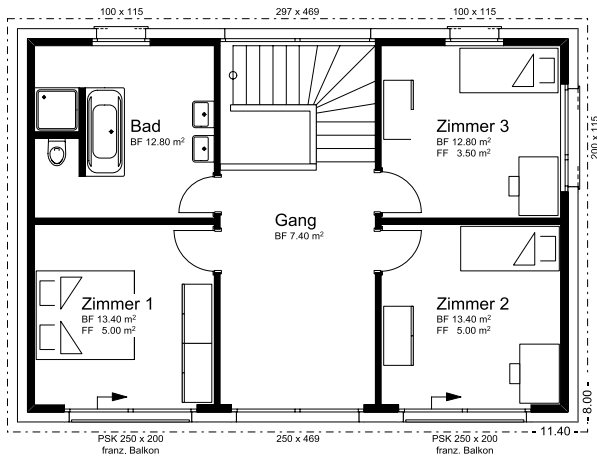
4 Kellerräume mit Lichtschacht, Gang (beheizt), Ortbetontreppe 1 x ¼ gewandelt, Wärmepumpe, Boiler 400 Liter, Waschmaschine

Erdgeschoss

Wohnen/Essen (offene Küche), Entrée, Dusche, Büro, Sitzplatz mit Schiebetüren

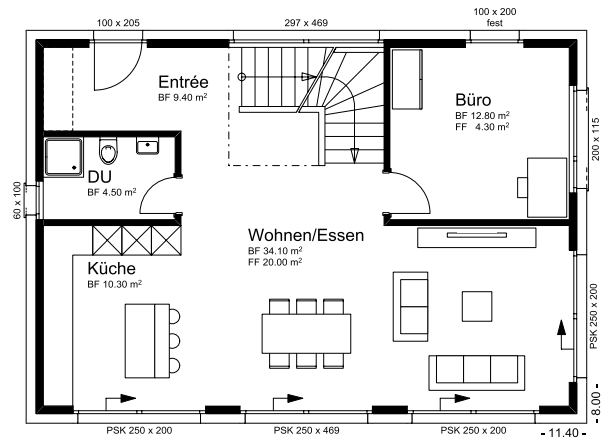
Obergeschoss

3 Schlafzimmer, Bad, Gang, Galerie, (Vollgeschoss, Pultdach, Schiebefenster)



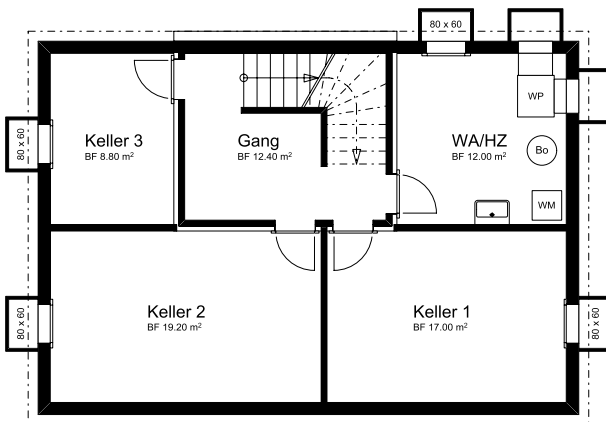
DAS LICHTDURCHFLUTETE OBERGESCHOSS.

NWF beheizt 65.20 m²
BGF 91.20 m²



DAS LICHTDURCHFLUTETE ERDGESCHOSS.

NWF beheizt 77.90 m²
BGF 91.20 m²



DAS LICHTDURCHFLUTETE UNTERGESCHOSS.



hausconcept AG
Frieslirain 2, Postfach 220
CH-6210 Sursee

Tel. +41 (41) 922 20 50
Fax +41 (41) 922 20 51
info@hausconcept.ch
www.hausconcept.ch



**MIT WENIGEN KLICKS ZUM TRAUMHAUS.
NUTZEN SIE UNSEREN ONLINE-HAUSCONFIGURATOR.**

