

## **DAS LANDHAUS.** GROSSZÜGIG UND STILVOLL LEBEN.



**DAS LANDHAUS.** Das Landhaus besticht durch seine wunderschönen Jalousien und den typischen Dachschieblingen, die sich perfekt mit der Natur vereinen. Die schöne Terrasse und der Balkon laden zum Verweilen ein. Stilvoll präsentiert sich auch das Elternschlafzimmer mit direktem Zugang zur Ankleide. Die offene Raumgestaltung mit Rundbögen zeichnet dieses Haus im Landhausstil aus.

### **Basisconcept Angaben**

**Fläche:** 208.80 m<sup>2</sup>

**Zimmer:** 5 ½

**Bauweise:** Massiv

**Optionen:** Ja

### **Basisausbau**

#### **Kellergeschoss**

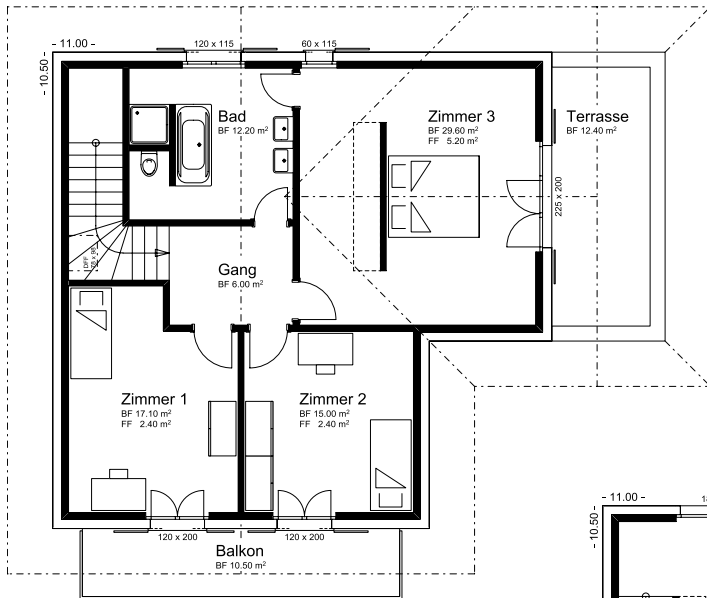
3 Kellerräume mit Lichtschacht, Gang, Ortbetontreppe  
1 x ¼ gewandelt, Wärmepumpe, Boiler 400 Liter, Waschmaschine

#### **Erdgeschoss**

Wohnen/Essen, Küche (offener Wohn- und Küchenbereich), Entrée  
mit Rundbogen, Dusche, Büro, gedeckter Sitzplatz

#### **Obergeschoss**

3 Schlafzimmer, Ankleide, Bad, Gang, Terrasse und Balkon

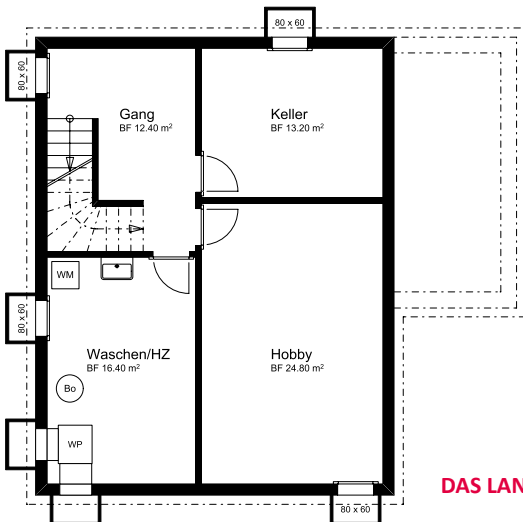
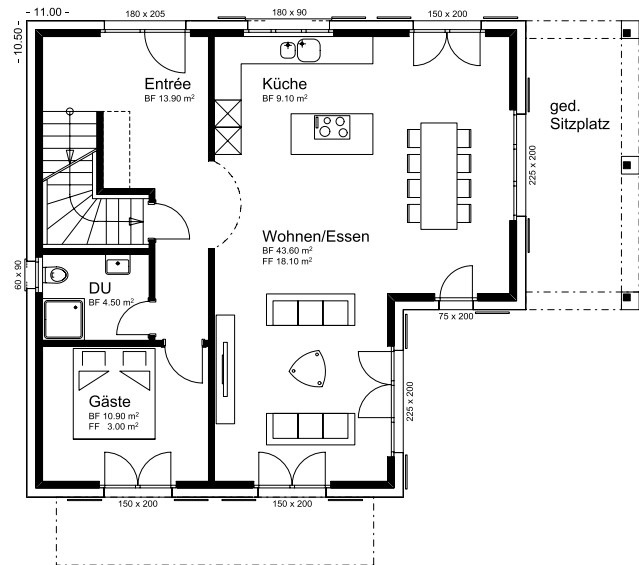


**DAS LANDHAUS OBERGESCHOSS.**

NWF beheizt 84.90 m<sup>2</sup>  
 BGF 104.40 m<sup>2</sup>

**DAS LANDHAUS ERDGESCHOSS.**

NWF beheizt 83.60 m<sup>2</sup>  
 BGF 104.40 m<sup>2</sup>



**DAS LANDHAUS UNTERGESCHOSS.**



**hausconcept AG**  
 Frieslirain 2, Postfach 220  
 CH-6210 Sursee

Tel. +41 (41) 922 20 50  
 Fax +41 (41) 922 20 51  
 info@hausconcept.ch  
 www.hausconcept.ch



**MIT WENIGEN KLICKS ZUM TRAUMHAUS.  
 NUTZEN SIE UNSEREN ONLINE-HAUSCONFIGURATOR.**