

DAS KLASSISCHE.
IHR WUNSCH GEHT IN ERFÜLLUNG.



DAS KLASSISCHE. Der Klassiker unter den Einfamilienhäusern bietet Ihnen und Ihrer Familie alles was Sie sich wünschen: Platz, Geborgenheit und Sicherheit mit einem unschlagbaren Preis-Leistungsverhältnis. Die hohen Fenster gewähren einen uneingeschränkten Blick ins Freie.

Basisconcept Angaben

Fläche: 160 m²
Zimmer: 5 ½
Bauweise: Massiv
Optionen: Ja

Basisausbau

Kellergeschoss

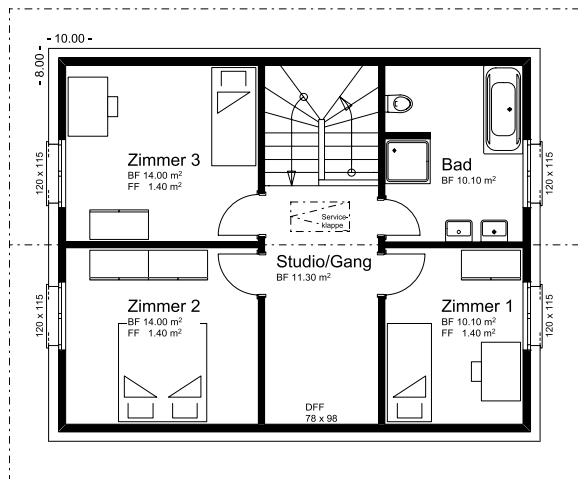
3 Kellerräume mit Lichtschacht, Gang, Ortbetontreppe
2 x ¼ gewandelt, Wärmepumpe, Boiler 400 Liter mit Heizung
kombiniert, Waschmaschine, Waschtrog, Wasserhahnen

Erdgeschoss

Wohnen/Essen (offene Küche), Entrée, WC, Büro

Obergeschoss

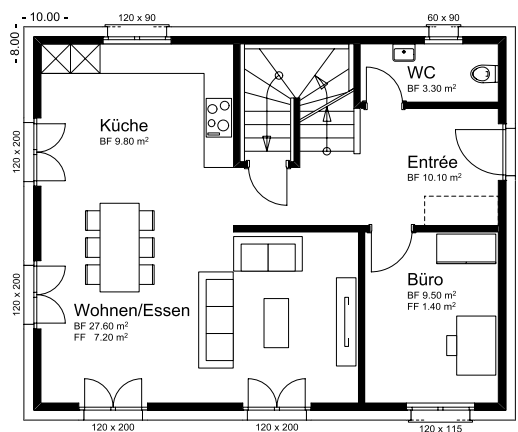
3 Schlafzimmer, Bad, Studio, Gang, (Satteldach)



DAS KLASSISCHE OBERGESCHOSS.

NWF beheizt 65.90 m²

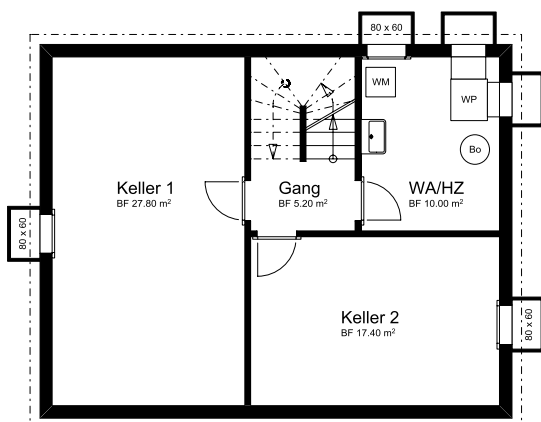
BGF 80.00 m²



DAS KLASSISCHE ERDGESCHOSS.

NWF beheizt 61.20 m²

BGF 80.00 m²



DAS KLASSISCHE UNTERGESCHOSS.

hausconcept[®]
INDIVIDUELLE EINFAMILIENHÄUSER

hausconcept AG
Frieslirain 2, Postfach 220
CH-6210 Sursee

Tel. +41 (41) 922 20 50

Fax +41 (41) 922 20 51

info@hausconcept.ch

www.hausconcept.ch

hausconfigurator



MIT WENIGEN KLICKS ZUM TRAUMHAUS.

NUTZEN SIE UNSEREN ONLINE-HAUSCONFIGURATOR.